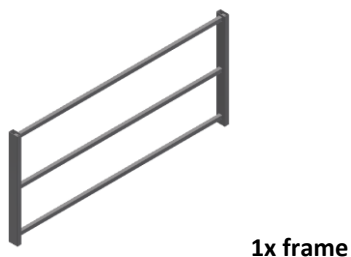
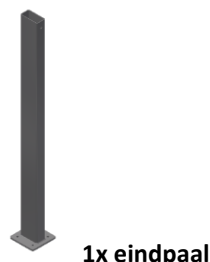


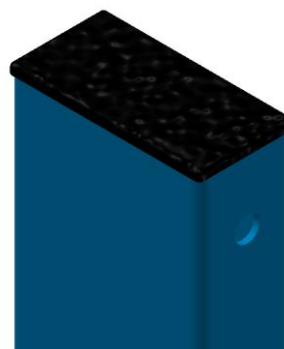
Korte inhoud:

In deze handleiding wordt uitgelegd hoe een schuifhek gemonteerd moet worden. U dient de volgende onderdelen te hebben ontvangen:



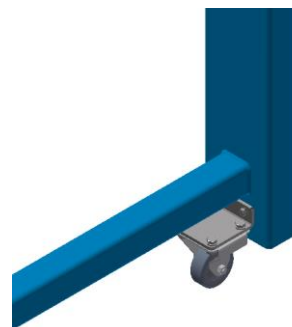
1 Montage Lamellenstoppen

- 1.1 Sla een lamellenstop 100x50 **ISB711050** in de eindpaal (1x).
- 1.2 Sla de lamellenstoppen 100x50 **ISB711050** in het frame (2x).
- 1.3 Sla de lamellenstoppen 50x50 **ISB705050** in de kokers van de staander (4x).



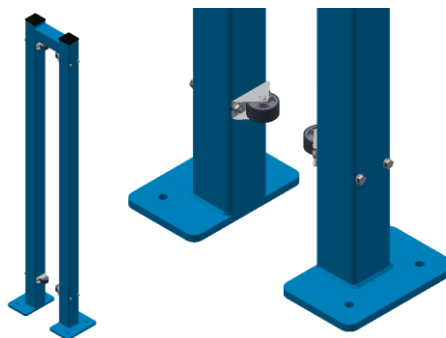
2 Montage bokwielen

- 2.1 Monteer het bokwiel **ISB990001** aan de bevestigingsplaat **ZSHBOKBP** door middel van 4 bouten M6x16 + 8 ringen + 4 moeren
- 2.2 Monteer de bevestigingsplaten (2x) nu aan de onderzijde van het frame door middel van 2 bouten M5x60 + 4 ringen + 2 moeren



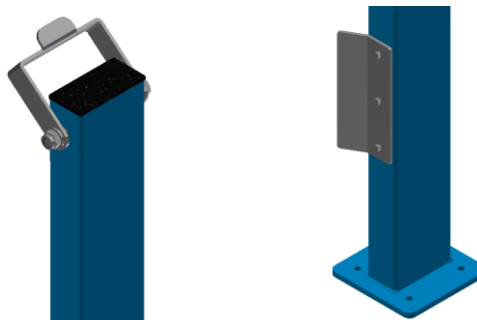
3 Montage staanders

- 3.1 Monteer de bokwielen **ISB7303BW** aan de binnenzijde van de staanders (8x) gebruik hier 16 bouten M5x60 + 32 ringen + 16 moeren.



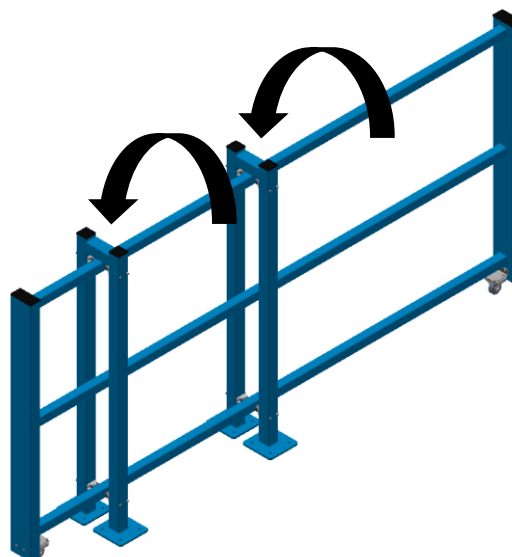
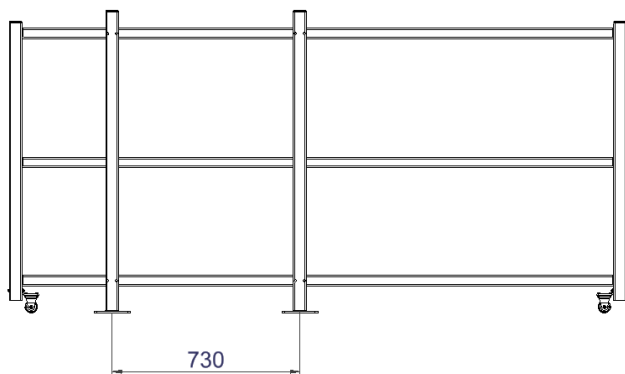
4 Montage eindpaal

- 4.1 Bevestig de sluitbeugel **ZSHSB01** aan de eindpaal door middel van een bout M12x140 + 2 ringen + moer
- 4.2 Monteer de zoekneus **ZSHZN01** aan de onderzijde van de eindpaal door middel van 3 zelf borende zeskantschroeven 4,8x25



5 Montage staanders-frame

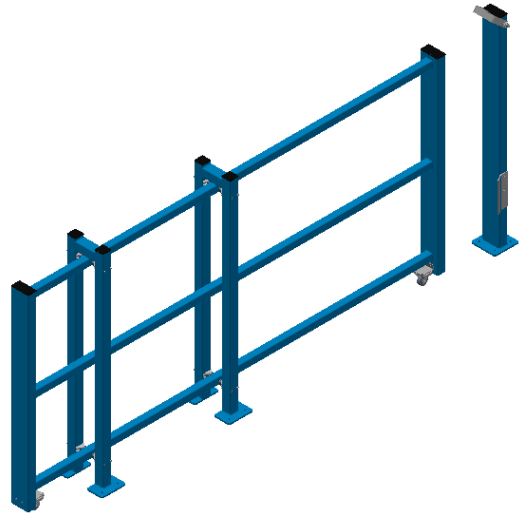
- 5.1 Zet het frame rechtop, en zet de staanders over het frame heen.
- 5.2 plaats het geheel op de gewenste plek aan de binnenzijde van de bestaande balustrade. Zorg voor een hartafstand van 730mm tussen de staanders. Wacht tot de volgende stap met het vastzetten aan de vloer.























6 Montage eindpaal

- 6.1 Plaats de eindpaal in lijn met de staanders en het frame.
- 6.2 Wanneer de staanders en de eindpaal ten opzichte van elkaar zijn uitgelijnd, kunnen de voetplaten aan de vloer gemonteerd worden.
- 6.3 Gebruik voor een houten vloer de contraplaten **ZBOCP01**. Voor andere vloertypes

LET OP! Bouten t.b.v. vloerbevestiging niet inbegrepen, vanwege verschillende vloersoorten.



Verpakingslijst doos Schuifhek

	20	ISB100560	ZESKANT TAPB. M5X60 ELVZ 8.8 DIN933
	20	ISB140M05	ZESKANT MOER M5 ELVZ 8.8 DIN934
	40	ISB120R05	SLUITRING M5 ELVZ DIN125
	8	ISB100616	ZESKANT TAPB. M6X16 ELVZ 8.8 DIN933
	8	ISB140M06	ZESKANT MOER M6 ELVZ 8.8 DIN934
	16	ISB120R06	SLUITRING M6 ELVZ DIN125
	1	ISB111214	ZESKANT TAPB. M12X140 ELVZ 10.9 DIN933
	1	ISB14BM12	BORGMOER M12 ELVZ DIN982
	2	ISB120R12	SLUITRING M12 ELVZ DIN125
	3	ISB194825ZK	ZELFBORRENDE ZESKANTSCHROEF 4,8X25 ELVZ
	3	ISB701050	INSTEKDOP 100X50X2,0-3,0
	4	ISB705050	INSTEKDOP 50X50X2,6-5,0
	2	ISB704545	INSTEKDOP 45X45X1,0-3,0
	2	ISB990001	BOKWIEL H=70MM D=50MM
	8	ISB7303BW	BOKWIEL 30X14 G - GRIJS RUBBER 35KG
	1	ZBOCP01	CONTRAPLAAT HEEL 120X120X2
	4	ZBOCP02	CONTRAPLAAT HALF 120X60X2
	2	ZSHBOKBP	SCHUIFHEK BEVESTIGINGSPLAAT BOKWIEL
	1	ZSHSB01	SLUITBEUGEL TBV SCHUIFHEK
	1	ZSHZN01	ZOEKNEUS TBV SCHUIFHEK